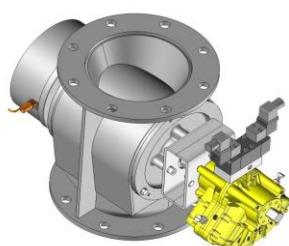


VORA / VORB

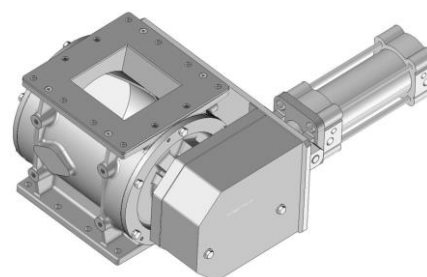
Vanne à casque

VORA / VORB

Helmet valve



VORA



VORB

Application / Application

Cette gamme est conçue pour obturer, autoriser ou contrôler l'écoulement de débits importants de produits. Elle peut fonctionner sous une charge de pulvérulents ou de granulés. Elle a 2 positions (ouvert/fermé) et son boisseau à double obturateurs assure une très bonne étanchéité, même en cas de produit fin et fusant.

This equipment was conceived to obturate, enable or control an important flow rate of products. This device can function under a pulverulent or granule charge. The device was conceived with two positions :opened or closed. its double obturator casing ensures a very good tightness, even in case of very thin and flying product.

Caractéristiques & Construction / Characteristics & Construction

Corps en Fonte grise ou Acier mécano soudé

Obturateur en Acier usiné

Etanchéité : bagues à lèvres Nitrile, Viton

Casing made of grey cast iron or welded mechanic steel

Oburator made of manufactured steel

Elements of sealing : Nitrile, Viton lip seals

Options / Options

Chromage de l'obturateur

Réalisation spécifique pour les applications en haute température ou résistance à l'abrasion

Capteurs de position électromécaniques ou inductifs, contrôleur de position

Commande : levier manuel, vérin pneumatique ou motoréducteur électromécanique

Chromium plating of the obturator

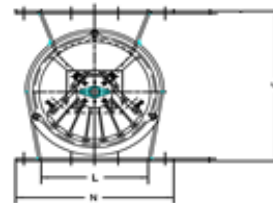
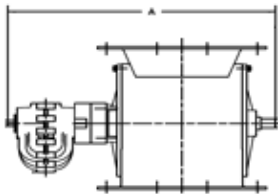
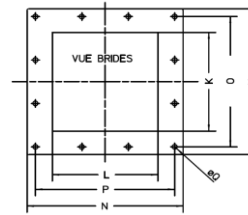
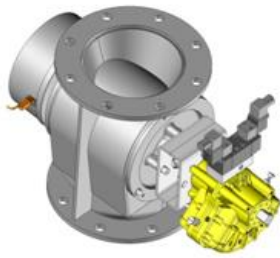
Specific Realization for application with high temperature or abrasion resistant

Electromechanical or inductive sensor with position monitor

Control : Manual lever, Pneumatic cylinder or Electric geared motor

VORA, vanne à casque

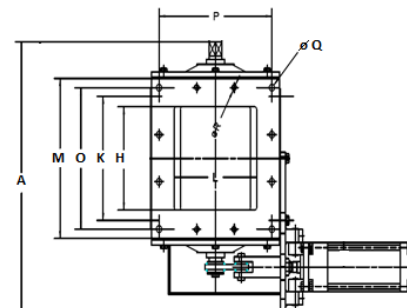
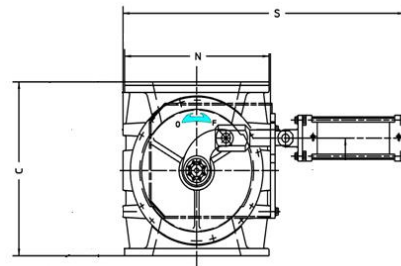
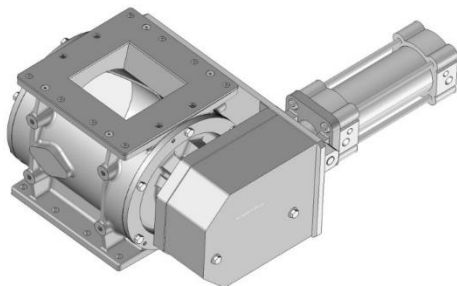
VORA, helmet valve



Taille Seize	DIMENSIONS EN MM				BRIDES SUPERIEURES ET BRIDES INFERIEURES					
	A	C	K	L	M	N	O	P	Nb ϕQ	
400	536	315	200	200	310	310	273	273	12 $\times\phi 13$	
625	630	390	250	250	370	370	330	330	12 $\times\phi 13$	
900	455	520	300	300	490	490	456	456	12 $\times\phi 16$	

VORB, vanne à casque

VORB, helmet valve



Taille Seize	DIMENSIONS EN MM					BRIDES SUPERIEURES ET BRIDES INFERIEURES						
	A	C	D	H	S	K	L	M	N	O	P	Nb ϕQ
225	455	256	131	160	596	130	130	245	245	216	216	8-e7
300	505	256	131	210	596	180	130	295	245	267	216	8-e7
400	513	321	163,5	240	660	180	180	310	310	273	273	8-e11
500	563	321	163,5	290	660	225	180	360	310	324	273	8-e11
625	697	396	201	300	985	225	225	370	370	330	330	8-e13
750	747	396	201	350	985	275	225	420	370	381	330	8-e13
900	709,5	526	266	300	953,5	275	275	490	490	456	456	12-e16
1200	810	526	266	400	954	385	275	590	490	555	456	12-e16
1600	868	648	328	420	1184	385	385	630	630	590	590	20-e18
2000	968	648	328	520	1184	485	385	730	630	690	590	20-e18

Les éléments de cette page sont à titre indicatif. Ils peuvent être modifiés sans préavis. *The elements notified on this page are for information purpose only. They can be modified without prior notice.*



Fabricant de composants pour le transport et le transfert de vrac sec

Components provider for transport and transfer of dry bulk