

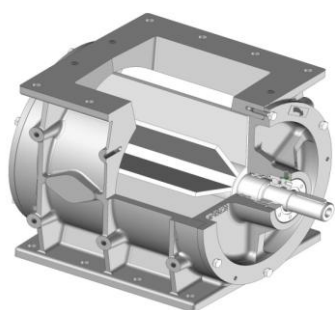
DISTRIBUTEURS ROTATIFS

Série Basique DRE

ROTARY VALVES

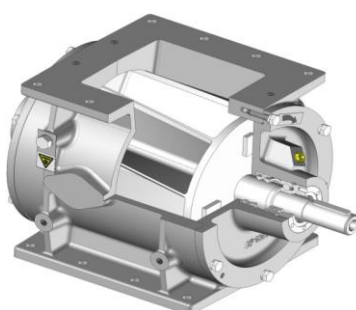
Basic Range DRE

DRE-O



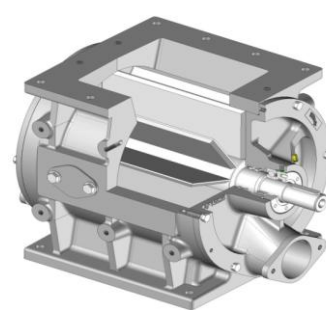
Passage direct - Rotor **O**uvert
Direct passage - Opened rotor

DRE-F



Passage direct - Rotor **F**ermé
Direct passage - Closed rotor

DRE-L



Passage **L**atéral - Rotor ouvert
Side passage - Opened rotor

Application / Application

La gamme DRE est faite pour l'écoulement gravitaire ou le transport pneumatique, de poudre ou granulé vrac sec. Cet appareil convient pour les installations sans contrainte de température importante et/ou sous pression faible. Plage d'utilisation : -0.5 à 0.3 Bar, -40°C jusqu'à 80°C

Range DRE is made for gravity flow and pneumatic transport of dry bulk powder or granule. Suitable for plant without constraints of high temperature and/or low pressure.

Utilization : -0.5 to 0.3 Bar, -40°C until 80°C

Caractéristiques & Construction / Characteristics & Construction

Entrée et sortie : section carré ou rectangulaire

Construction : fonderie - mécano soudé

Rotor 8 ou 10 pales

Roulements à billes étanches graissés à vie

Stator : Fonte - Acier - Inox - Réfractaire

Rotor : Acier - Inox - Creusabro

Motorisation : directe ou à transmission par chaîne

Flasques à paliers intégrés

Etanchéité bagues à lèvres Nitrile, PTFE, Viton

Livré avec ou sans motorisation

Inlet and outlet: squared or rectangular section

Construction: foundry - welded mechanic.

Rotor 8 or 10 blades

Ball bearings, sealed, greased for life.

Casing: Cast iron - Steel - Stainless steel - Refractory

Rotor: Steel - Stainless steel - Creusabro

Motorization: direct or standard

Flanges inserted into covers

Etancheity lip seals Nitrile, PTFE, Viton

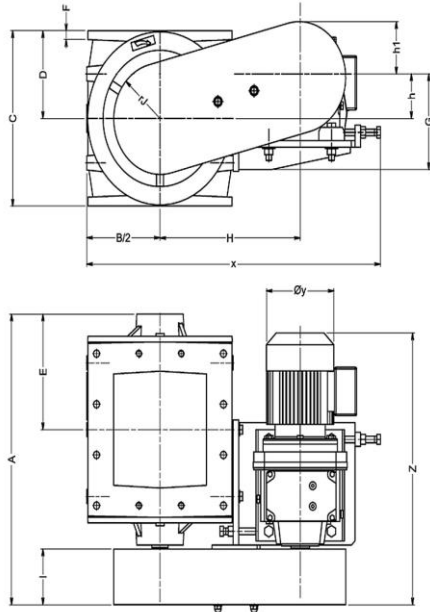
Delivered with or without motorization



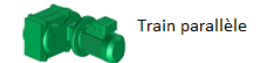
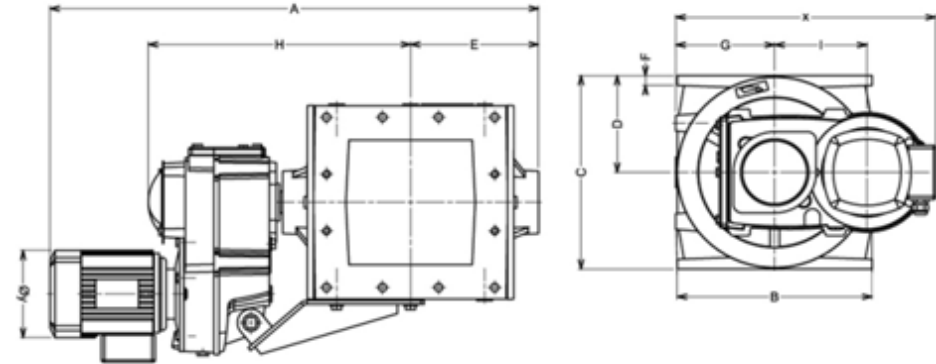
Fabricant de composants pour le transport et le transfert de vrac sec

Components provider for transport and transfer of dry bulk

DRE-O/F Passage direct, Motorisation transmission par chaîne
DRE-O/F Direct passage, Standard motorization



DRE-O/F Passage direct, Motorisation directe
DRE-O/F Direct passage, Direct motorization



Taille Seize	Section Ent / Sortie In / Outlet	Capacité Capacity dm3	Dimensions en mm					Motorisation Motorization		Motoréducteur Gearmotor		Poids Weight (kg)	
			A	B	C	E	F	x	Z	P (KW)	Rpm		
100	100*100	1.6	328	195	195	120	10	449	425	0.25	15 à 32	40	
225	150*150	5.1	448	250	250	187	14	514	424	0.37		90	
300	200*150	6.2	498	250	250	212	14	517	434	0.37		120	
400	200*200	11.3	494	315	315	198	16	631	479	0.55		128	
500	250*200	13.4	572	315	315	232.5	16	632	527	0.55		150	
625	250*250	21.5	609	400	390	247	21.5	747	537	0.75		230	
750	300*250	24.7	658	400	390	272	20	740	536	0.75		240	
900	300*300	32.5	607	500	520	254	19	870	625	1.1		350	
1200	400*300	42.4	707	500	520	304	19	841	625	1.1		380	
1600	400*400	76.7	763	640	640	321	22	1010	635	1.5		660	
2000	500*400	93.7	851	640	640	368	27	1010	635	1.5		584	
3600	550*550	143	953	760	760	395	20	1216	770	2.2		750	
4900	700*700	245	Sur demande / on request										
6400	800*800	370	Sur demande / on request										
7225	850*850		Sur demande / on request										

Taille Seize	Section Ent / Sortie In / Outlet	Capacité en dm3 Capacity	Dimensions en mm					Motorisation Motorization		Motoréducteur Gearmotor		Poids Weight (kg)	
			A	B	C	E	F	x	P (KW)	Rpm			
100	100*100	1.6	582	195	195	120	10	274	0.25	18/21/28	60		
225	150*150	5.1	720	250	250	187	14	327	0.37		100		
300	200*150	6.2	756	250	250	212	14	349	0.37		130		
400	200*200	11.3	790	315	315	208	16	342	0.55		140		
500	250*200	13.4	830	315	315	232	16	335	0.55		150		
625	250*250	21.5	915	400	390	247	20	481	0.75		170		
750	300*250	24.7	995	400	390	272	20	470	1.1		240		
900	300*300	32.5	930	500	520	254	19	520	1.1		290		
1200	400*300	42.4	1040	500	520	304	19	565	1.8		350		
1600	400*400	76.7	1159	640	640	321	22	655	2.2		510		
2000	500*400	93.7	1229	640	640	371	22	655	2.2		530		
3600	550*550	143	1050	760	760	395	20	1016	3		700		
4900	700*700	245	1250	910	1000	480	21	1136	5.5		1 250		
6400	800*800	370	Sur demande / on request										
7225	850*850		Sur demande / on request										

Ces éléments sont à titre indicatif. Ils peuvent être modifiés sans préavis. These elements are indicative. They can be changed without notification.

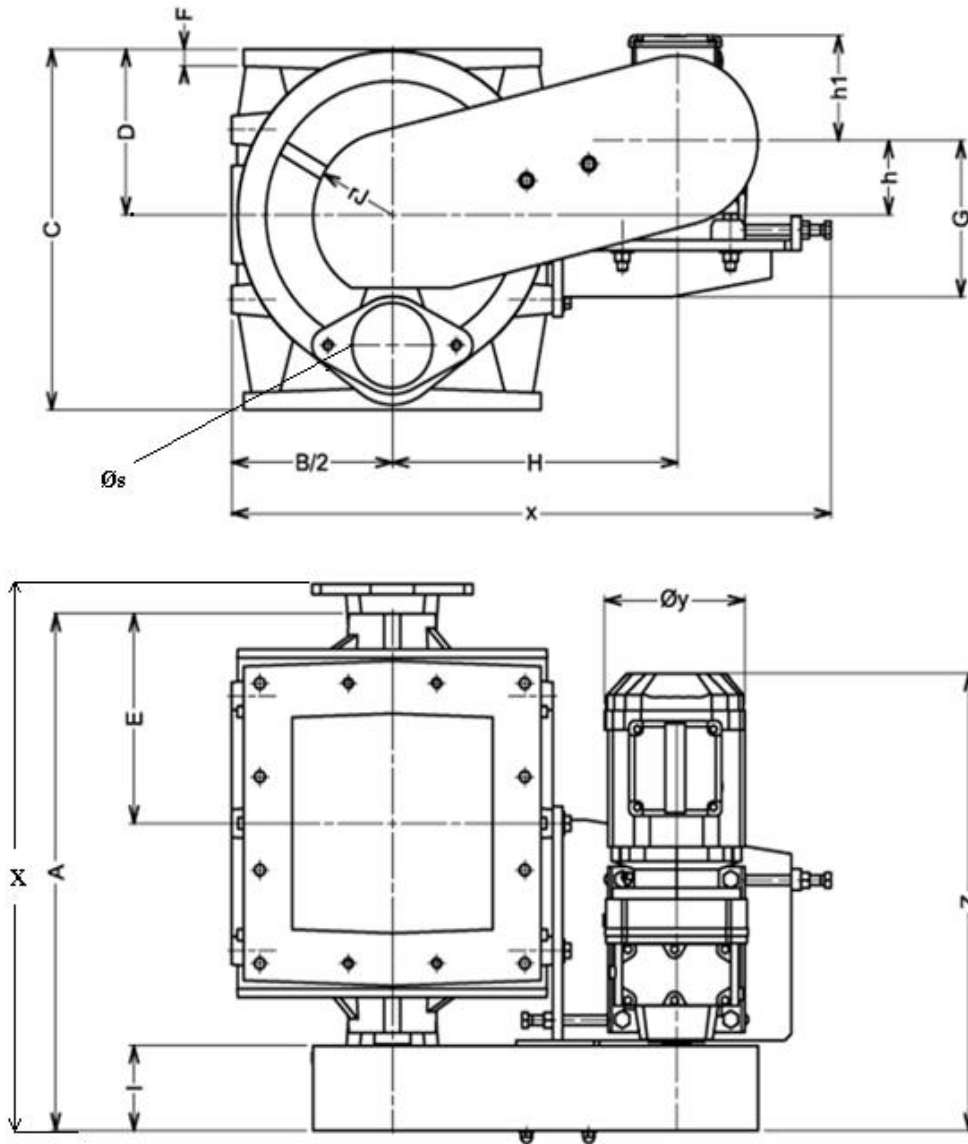
Encombrement : x=Largeur ; A=Profondeur ; C=Hauteur hors carter



Fabricant de composants pour le transport et le transfert de vrac sec

Components provider for transport and transfer of dry bulk

DRE-L Passage latéral, Motorisation transmission par chaîne
DRE-L Side passage, Standard motorization



Taille Seize	Section Ent / Sortie In / Outlet	Dimensions passage latéral Side passage Øs	Capacité en dm ³ Capacity	Dimensions en mm						Motorisation Motorization		Motoréducteur Gearmotor		Poids Weight (kg)
				A	B	C	E	F	X	x	Z	P (KW)	Rpm	
100	100*100	45	1.6	332	195	207,5	125	10	-	428	435	0,25	15 à 32	40
225	150*150	55	5.1	489	250	280	187	16	480	521	445	0.37		80
300	200*150	55	6.2	498	250	280	212	16	535	517	434	0.37		120
400	200*200	70	11.3	502	315	338	208	20	520	644	471	0.37		180
500	250*200	70	13.4	552	315	338	238	20	552	632	457	0.37		210
625	250*250	100	21.5	609	400	425	247	20	640	747	537	0.75		270
750	300*250	100	24.7	668	400	425	280	20	700	716	536	0.75		254
900	300*300	120	32.5	615	500	570	326	22	-	869	615	1,1		345
1200	400*300	120	42.4	715	500	570	376	22	-	869	615	1,1		378
1600	400*400	160	76.7	751	640	690	390	27	775	1009	625	1,5		584
2000	500*400	160	93.7	851	640	690	440	27	-	1009	625	1,5		596
3600	550*550		143	Sur demande / on request										
4900	700*700		245	Sur demande / on request										

Ces éléments sont à titre indicatif. Ils peuvent être modifiés sans préavis. These elements are indicative. They can be changed without notification.

Encombrement : x=Largeur ; A=Profondeur ; C=Hauteur hors carter



Fabricant de composants pour le transport et le transfert de vrac sec

Components provider for transport and transfer of dry bulk