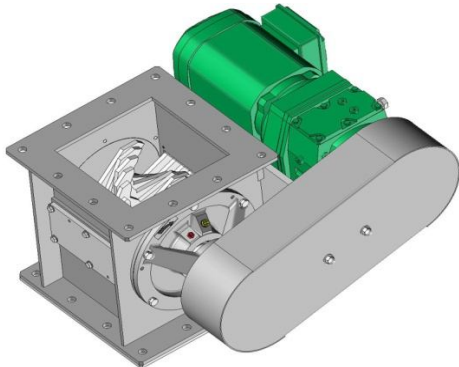


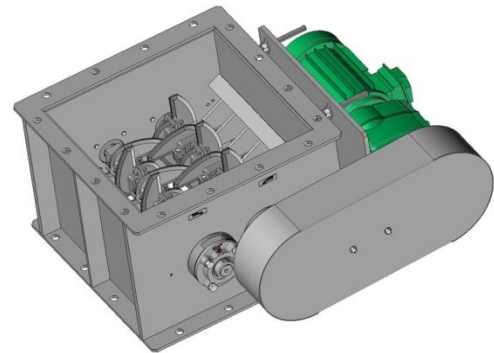
Emoteurs simple et double arbre **EMOT**

Lump Crushers one and two shafts **EMOT**

Emoteurs à 1 arbre *Lump Crushers one shaft*



Emoteurs à 2 arbres *Lump Crushers two shafts*



Application - Application

Les produits pulvérulents ou fragmentés ont tendance à s'agglomérer. Ce phénomène apparaît après un stockage prolongé, un transport en sac ou en citerne, surtout lorsque l'on constate la présence de vibration, de modification de température ou d'hygrométrie.

Toutes les industries sont concernées, et peuvent prévoir l'implantation d'un émoteur en partie basse d'un silo, sur un poste de déchargement vrac, sous une trémie vide sac ou vide big-bag, qui facilitera grandement l'écoulement du produit.

Les émoteurs sont des appareils destinés à l'émottage de produits tels que chaux, ciments, engrais, produits chimiques. De construction simple à 1 arbre, l'émoteur assure de faibles débits, à 2 arbres des débits plus importants. Possibilité de réaliser du "sur mesure".

The dry bulk or fragmented powders sometimes tend to agglomerate. This phenomenon appears after a long storage, a bag or a tank conveying, particularly when we constate the presence of vibration, of temperature or hygrometry modifications.

All industries are concerned, and can foresee the set up a lump crusher on a silo down part, on a post of bulk unloading, under a bag or big bag chute hopper, which will facilitate grandly the flow of the product and its ulterior using.

Lump Crushers are machines destined to the lump crushing of products like lime, cements, chemical fertilizer, chemicals. From simple construction with a single shaft, the lump crusher ensures small flow rates, and with two shafts more important flow rates. Possibility to realize custom.

Emoteurs à 1 arbre - Lump Crushers one shaft

Corps en Fonte grise ou Inox coulé.
2 trappes sur le corps.
Rotor et couteaux fixes en Acier, Acier Inox ou Creusabro.

*Steel or stainless steel casing.
Two trap doors on the casing.
Steel, Stainless steel or Creusabro rotor and fixed fingers.*

Emoteurs à 2 arbres - Lump Crushers two shafts

S'adaptent aux dimensions de l'installation.
Corps Acier mécano soudé.
2 arbres synchronisés par engrenage.
Paliers écartés ou flasqués.

*According to the plant dimensions.
Welded steel mechanic casing.
Two shafts synchronized by gearing.
Flanged or separate bearings.*

Variantes - Variants

Couteaux en 2 parties démontables ou monobloc.
Possibilité de grille de calibrage à la sortie.
Motorisation directe ou standard.

*Knives in 2 removable parts or solid.
Possibility of calibration grate at the outlet.
Motorization direct or standard.*